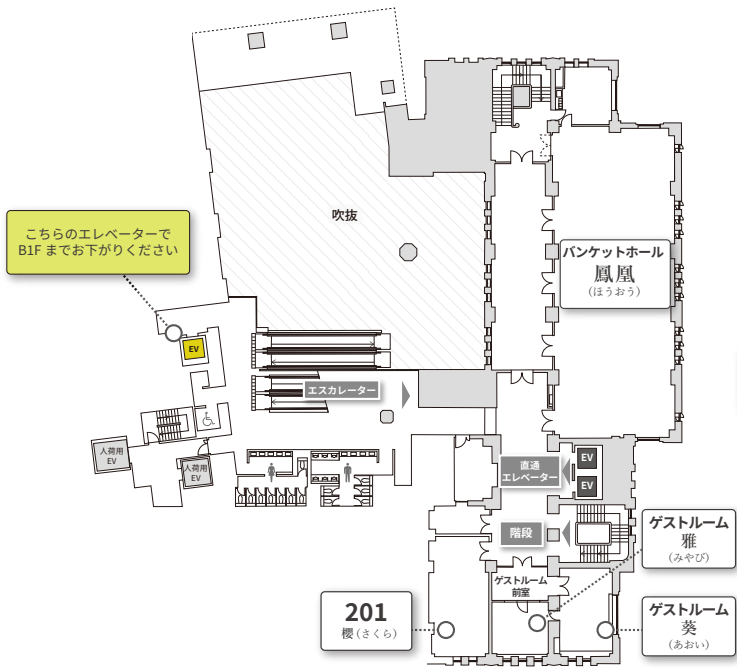
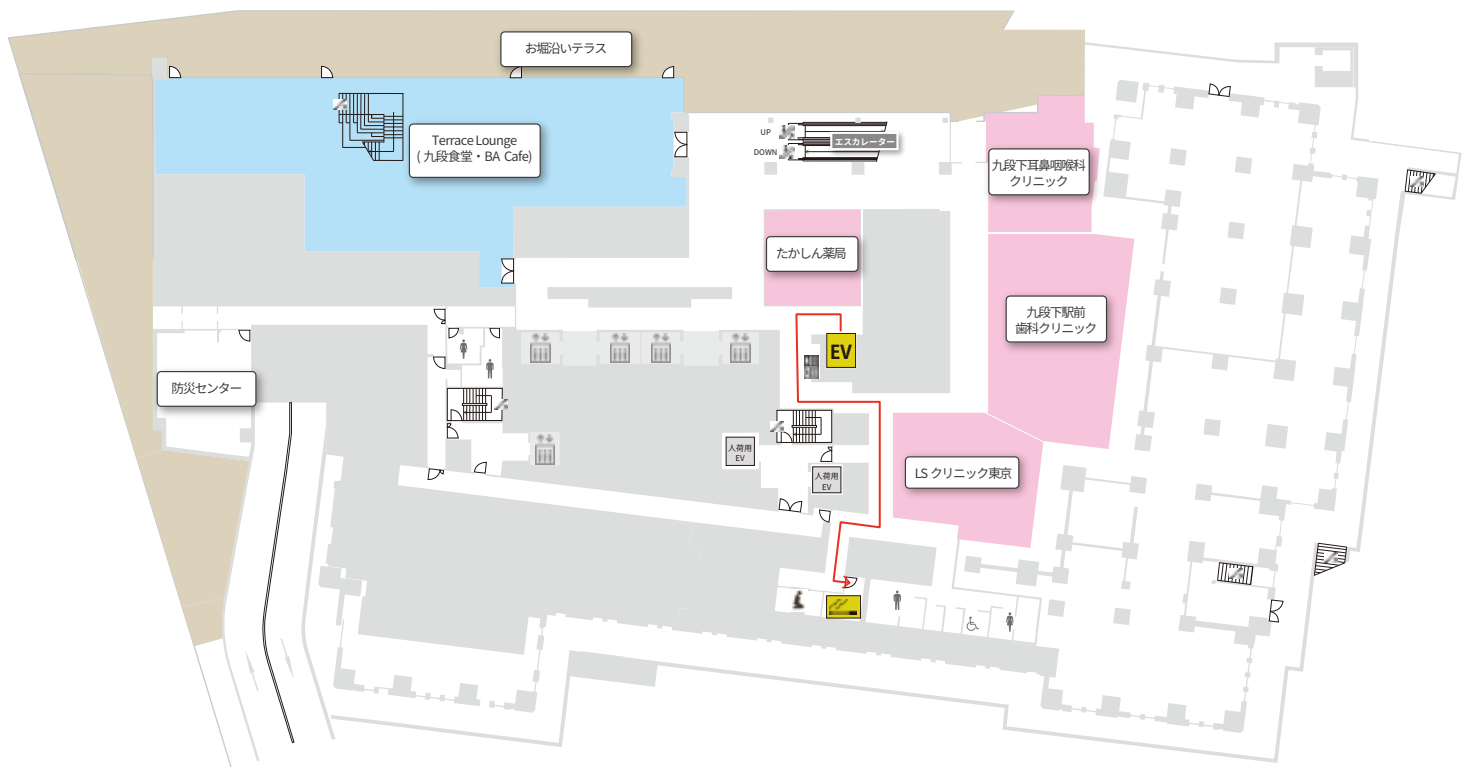


2F

3F



B1F



▼利用可能時間

喫煙室 平日・土 7:00 ~ 22:00

※喫煙所ご利用の際は、上記の低層用エレベーター (F1 号機) までのご移動をお願いいたします。
※新型コロナウイルス等の感染症が発生した場合には感染拡大防止の為、喫煙室を閉鎖することがありますのでご了承ください。