



**KUDAN-KAIKAN  
TERRACE**

CONFERENCE & BANQUET

九段会館テラス コンファレンス&バンケット

---

「宴会場」「貸会議室」のご案内





東京の中心「九段下」駅、徒歩1分の好立地

 **KUDAN-KAIKAN TERRACE**  
**CONFERENCE & BANQUET**  
九段会館テラス コンファレンス&バンケット

登録有形文化財「旧九段会館」を復原した「九段会館テラス」

登録有形文化財である「旧九段会館」を一部保存復原しながら建て替えた「九段会館テラス (KUDAN-KAIKAN TERRACE)」。東京の中心「九段下」駅、徒歩1分という好立地、北の丸公園とお濠に面した眺望に優れたロケーション。保存部分2階・3階及び新築部分の3階に「九段会館テラス コンファレンス&バンケット」が2022年10月に開業しました。創建時の姿を復原した2つの宴会場と新しい8つの会議室は、施設全体がレトロモダンに統一された、ここでしか体感できないデザイン空間。宴会場は上質なパーティーや記念式典の会場として、会議室はWEBセミナーやプレゼンテーションの場としてご活用いただけます。





## 東京の中心に、伝統と革新を刻む

Carve tradition and innovation in the center of Tokyo

東京都千代田区九段南。

お濠に面した豊かな緑と水景が広がるこの地で歴史を積み重ねてきた登録有形文化財「旧九段会館」。

その建替事業として品格漂うデザインを受け継ぎ活かしながら時代の新たなニーズに応える先進のビルが誕生。



### 歴史的価値の高い素材の再利用

Recycling of materials with high historical value

現代では再現が難しい素材や、当時の趣を残す素材が随所に再利用されています。階段室の大理石階段は他の階段から素材を集め復元し、特徴的な外壁のスクラッチタイルは一つ一つ特殊な金物を利用して落下防止を講じた上で再利用しています。



### 都心・駅徒歩1分、お濠の絶景を目の前に

One-minute walk from a station in central Tokyo with an astonishing view of the Imperial Palace moat

九段会館の開業から丸65年の時を経て、2022年10月、九段会館テラスとして開業。本施設は、登録有形文化財である旧九段会館を一部保存しながら建て替えたものです。創建当時の貴重な技術を活かして保存・復元を行った保存部分と、お濠を臨みIoTを活用した地上17階建ての最新鋭のオフィスとなる新築部分の新旧が融合した、レトロモダンな施設です。











# BANQUET HALL 298 m<sup>2</sup> 鳳凰

## 2F The Banquet Hall 鳳凰

(ほうおう)

面積：298 m<sup>2</sup> 天井高：3.8m

セミナーや配信イベント等にも最適な  
バンケットホール

ホワイエも付帯された「鳳凰」は、パーティーや表彰などの周年行事はもちろん、セミナーや講演会、医療系の学会からオンライン配信イベント、リアル × オンラインのハイブリッドイベントなども対応可能。2階、同フロアの「Guest Room 雅&美」はVIPの控室からプレゼンの会場としてもご利用いただけます。

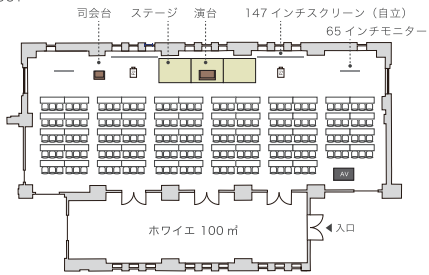


鳳凰：ホワイエ 100 m<sup>2</sup>

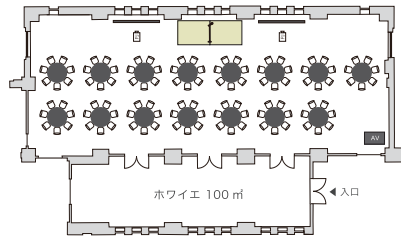


鳳凰：パーティースタイル ※最大人数 180名立食

### LAYOUT



スクール形式  
3名掛け 174席  
2名掛け 116席



正餐形式 7名・15卓 105席

### 無料備品

バンケットホール開扉 ▶ 演台 x1 / 司会台 x1 / 受付カウンター x1 / ステージ (W2400xD1800xH200/400) x3 / ベルトパーテーション x10 / 無線LAN

荘厳な雰囲気の内装は  
展示会やパーティーにも最適

立食パーティーはもちろん、正餐形式でのコース料理もご用意。常時 5～6 社のケータリング会社と提携しているため、立食パーティーや正餐形式でのコース料理など、イベント内容に合わせた料理形式、メニューをご提案できます。九段会館テラスならではの自由度の高い宴会・懇親会を、多彩なケータリングプランで彩ります。







**GUEST ROOM 41 m<sup>2</sup> 葵**



**GUEST ROOM 30 m<sup>2</sup> 雅**

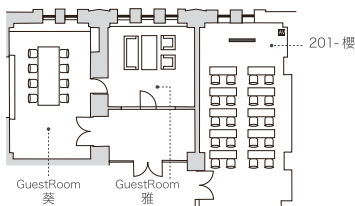
**2F GuestRoom 雅&葵**

(みやび/あおい)

面積：30 m<sup>2</sup>/41 m<sup>2</sup> 天井高：3.5m

「VIP 控室」「収録」「撮影」としても最適

■ LAYOUT



創建当時の趣を再現した空間

1936年(昭和11年)、二・二六事件が勃発しこの事件を鎮圧するための戒厳司令部が軍人会館(九段会館)に設置されました。ゲストルーム 雅は、戒厳司令部 司令官室として使用されたお部屋です。九段会館には創建に携わった職人たちが持っていた技術力の高さを感じさせる装飾が多数施されています。その為、通常の建築現場では行われない特殊な復元作業が多数行われています。

**2F 201 / 櫻** (さくら)

面積：57 m<sup>2</sup> 天井高：2.8m

「鳳凰」に近接する使い勝手の良い空間

「ゲストルーム 雅&葵」と併せて控室としてのご利用や少人数の会議やセミナー会場に最適です。「鳳凰」、「ゲストルーム 雅&葵」と併せて3会場を予約することで、2階をフロア貸切にすることもできます。演台やマイクなどの無料備品も多く、65インチモニターのご用意も可能(有料)。「鳳凰」からの映像・音声をモニターへ送れます。



**CONFERENCE 201 / 57 m<sup>2</sup>**

無料備品

201 - 櫻

▶ 演台 ×1 / 受付台 ×1 / ワイヤレスハンドマイク ×2 / 有線マイク ×2 / 無線LAN





# BANQUET HALL 298㎡ 真珠

## 3F The Banquet Hall 真珠

(しんじゅ)

面積：298㎡ 天井高：7.2m

### 天井高約7.2m、歴史と品格が調和した空間

バルコニーやホワイエが付帯された特別（プレミアム）な空間。自由度の高い照明効果を演出するムービングライトも常設されているため、パーティーや表彰式、周年行事はもちろん、アカデミックな学会まで幅広いイベントに対応いたします。超高速ネット回線（NURO）を完備している為、オンラインイベントにも最適な会場です。

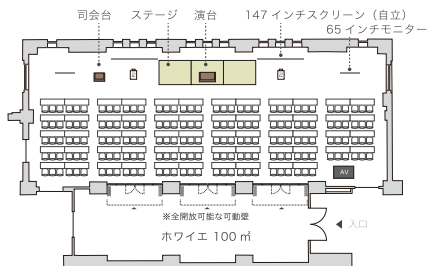


真珠：ホワイエ 100㎡



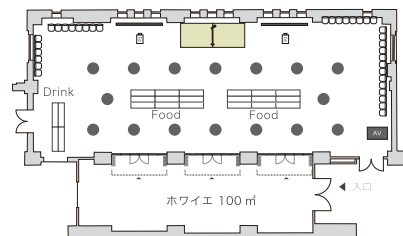
真珠：パーティースタイル ※最大人数180名立食

#### ■ LAYOUT



※ホールとホワイエを仕切る「可動壁」を全開放することで一体感ある演出も可能

3名掛け 174席  
2名掛け 116席



パーティー形式（立食）180名 ※最大人数

#### 無料備品

バンケットホール 真珠 ▶ 演台 x1 / 司会台 x1 / 受付カウンター x1 / ステージ (W2400xD1800xH200/400) x3 / ベルトパーテーション x10 / 無線 LAN

#### ■ CATERING (レセプションパーティー等)

立食でのカジュアルな交流会から着席スタイルの懇親会まで、安心のケータリングをワンストップでご提供。



イベントに華を添える豊富なケータリングメニュー

#### ■ KUDAN STYLE WEDDING (婚礼・ウェディングパーティー)

九段会館テラスならではの上品で自由度の高いレトロモダンな結婚式を、安心・安全で心に優しい美味しい料理と共にご提供。







CONFERENCE 301 / 115m<sup>2</sup>



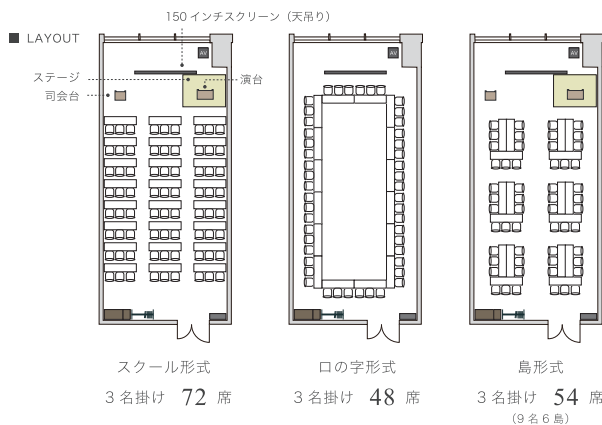
CONFERENCE 302 / 179m<sup>2</sup>

### 3F 301 / 杏 (あんず)

面積：115㎡ 天井高：2.8m

「オンラインイベント」にも最適  
高速通信環境・天吊りプロジェクター

超高速ネット回線（NURO）を導入。設備や専任スタッフが整ったイベントスペースだからこそ安心してオンラインイベントを開催していただけます。配信機材やオペレーターの手配もお気軽にご相談ください。

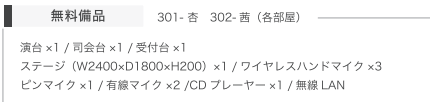


### 3F 302 / 茜 (あかね)

面積：179㎡ 天井高：2.8m

「お濠の絶景も見渡せる」  
開放的でフォーマルなコンファレンス

8つの会議室で一番大きな面積の「302/茜」。会場前方の窓面からは豊かな緑が広がる眺望。セミナー、講演会、研修、オンラインイベントなどのスタジオ利用、懇親会など様々な用途でご利用いただけます。展示スペースや分科会でもご利用ください。



窓面からお濠を見渡せる開放的なロケーション

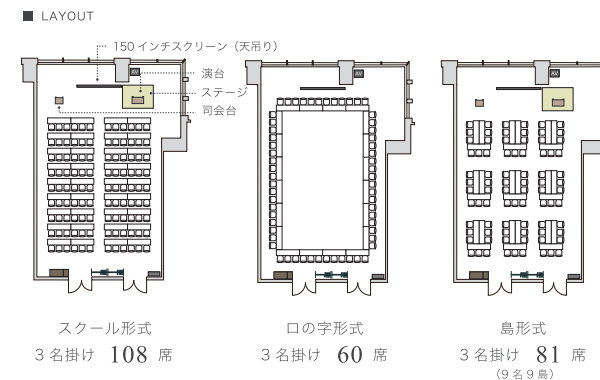
### Lounge / Foyer

ホワイエやラウンジで居心地の良い  
上質なひと時を

2つのバンケットホール「真珠」と「鳳凰」には開演前や休憩時間の歓談や社交の場としてご利用頂けるホワイエが付帯しており、コンファレンスにもゆったりとくつろげるデザイン性の高いラウンジをご用意。



ゆったりと寛げるコンファレン斯拉ウンジ







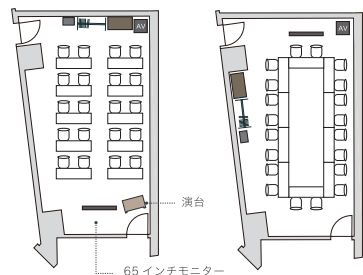
CONFERENCE 303 / 52m<sup>2</sup>

### 3F 303 / 橙 (だいだい)

面積：52㎡ 天井高：2.8m

65インチモニターを活用した  
コンパクトなWEB会議にも最適

#### LAYOUT



スクール形式  
2名掛け 20席

口の字形式  
2名掛け 20席



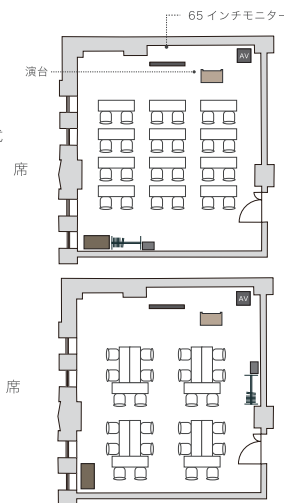
CONFERENCE 306 / 72m<sup>2</sup>

### 3F 306 / 柳 (やなぎ)

面積：72㎡ 天井高：2.8m

歴史と品格を受け継いだデザイン空間

#### LAYOUT



スクール形式  
2名掛け 24席

島形式  
2名掛け 24席  
(6名4高)

### 3F 304 / 菫 (すみれ)

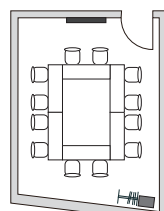
面積：29㎡ 天井高：2.8m

### 305 / 藍 (あい)

面積：26㎡ 天井高：2.8m

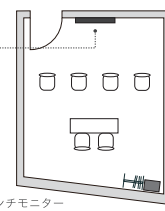
「社内会議」や「控室」にも使いやすい  
隣接する同タイプの2部屋

#### LAYOUT 304-菫



口の字形式  
2名掛け 12席

#### LAYOUT 305-藍



面接形式  
6席



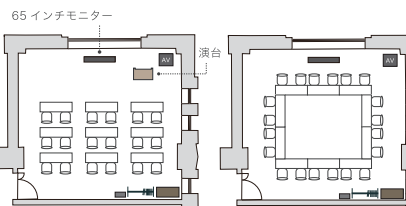
CONFERENCE 304 / 29m<sup>2</sup>  
CONFERENCE 305 / 26m<sup>2</sup>

### 3F 307 / 藤 (ふじ)

面積：62㎡ 天井高：2.8m

2面採光による明るいロケーションが  
イベントの質をさらに高めます

#### LAYOUT



スクール形式  
2名掛け 18席

口の字形式  
2名掛け 20席



CONFERENCE 307 / 62m<sup>2</sup>

#### 無料備品

303 - 橙

▶ 演台×1 / 受付台×1 / ワイヤレスハンドマイク×2 / 有線マイク×2 / 無線LAN

304 - 菫 305 - 藍 (各部屋)

▶ 壁掛け55インチモニター / 無線LAN

#### 無料備品

306 - 柳 307 - 藤 (各部屋)

▶ 演台×1 / 受付台×1 / ワイヤレスハンドマイク×2 / 有線マイク×2 / 無線LAN



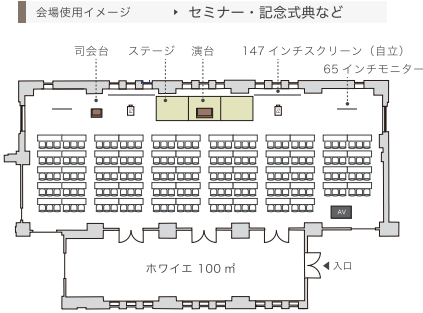
「例えばこんな使い方はいかがですか？」  
バンケット & コンファレンスの活用方法をご紹介します

## バンケットホール

「特別なイベント」の後はスムーズな移動で「華やかな懇親会」へ

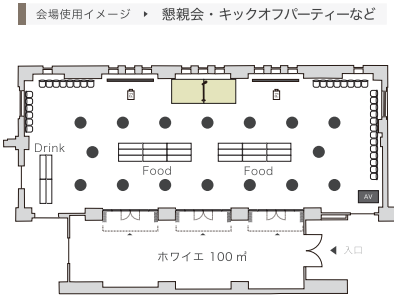
「特別感と華やかさ」2つのバンケットホール「鳳凰」「真珠」ならではの魅力

2F 鳳凰 スクール形式 3名掛け 174席 2名掛け 116席



☑ 「同規模でイベント&懇親会が可能」大切なゲストをお待たせすることなく2F~3Fへスムーズにご案内することができます

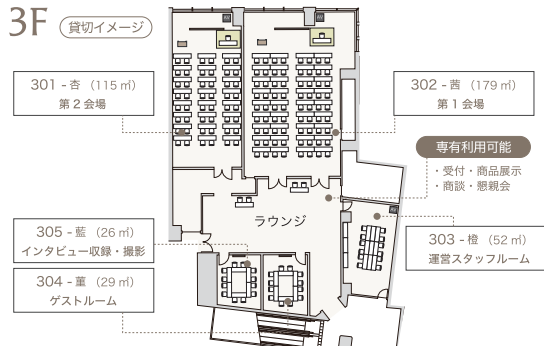
3F 真珠 パーティー形式 立食 180名 \*最大人数



## コンファレンス

「貸切イベントに最適」ラウンジも専有で「一体感あるイベント」

5つの会議室の貸切り利用で「ラウンジの専有利用」も可能になります



## 懇親会 / ケータリング

「イベントを彩る豊富なラインナップ」ケータリングメニュー

「カジュアル」「スタンダード」「フォーマル」などお客様のご要望に合わせてカスタマイズすることもできます



### 立食ビュッフェ形式

CASE-1 「社内イベント」「交流会」など



5,000円(税別)/1名

〈参考メニュー構成〉

- ・フィンガーフード×2品
- ・冷製料理×3品
- ・温製料理×4品
- ・スイーツ×1品
- ・2時間フリードリンク

CASE-2 「レセプションパーティー」など



7,000円(税別)/1名

〈参考メニュー構成〉

- ・フィンガーフード×5品
- ・冷製料理×4品
- ・温製料理×4品
- ・スイーツ×3品
- ・2時間フリードリンク

### 着席コース形式

CASE-3 「ゆっくりと楽しむ懇親会」など



10,000円(税別)/1名

〈参考メニュー構成〉

- ・前菜
- ・スープ
- ・肉料理
- ・スイーツ/パン
- ・2時間フリードリンク

・各種メニュープランは2時間制30名想定サンプルとなります。人数や食材の仕入れ状況に応じて変更となる場合がございます。  
・会議室料金が別途発生いたします。・掲載写真はイメージとなります。



# ACCESS

東京の中心「九段下」駅徒歩1分

高い利便性とお濠の絶景を目の前に自然豊かな環境

東京メトロ「九段下駅（4番出口）」より徒歩1分

- 半蔵門線
- 東西線

都営地下鉄「九段下駅（4番出口）」より徒歩1分

- 新宿線

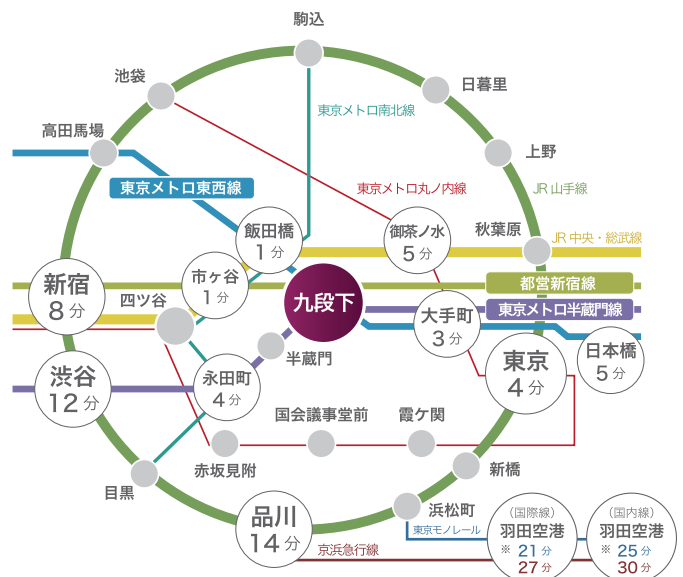


3路線利用で主要駅へダイレクトアクセス

「大手町駅」へ直通約3分、「新宿駅」は直通約8分、「渋谷駅」へ直通約12分



徒歩1分の「九段下」駅からは「東京メトロ半蔵門線・東西線」「都営地下鉄新宿線」が利用可能。「大手町」「新宿」「渋谷」など、主要駅へダイレクトに結ばれ、スムーズにアクセスできます。



※「浜松町」「品川」⇄「羽田空港」区間の乗車時間

## KUDAN-KAIKAN TERRACE CONFERENCE & BANQUET 九段会館テラス コンファレンス&バンケット

施設運営会社：株式会社インフィールド

● 会場に関する情報は施設 WEB サイトでもご覧いただけます >>

〒102-0074 東京都千代田区九段南1-6-5 九段会館テラス2階・3階

✉ info@kudan-tokyo.jp

[施設WEB]



お問い合わせ

無料で仮予約が可能です

☎ 03-6260-9110